



Inspirada por desafios, movida por pessoas

Câmara Setorial da Cadeia Produtiva do Algodão e Derivados

Cadeia Têxtil e Confecção: perspectivas

06 de dezembro de 2017

Fernando V. Pimentel

Presidente

PROJEÇÕES

Nota: Importação T&C (jan/out) +20,53% em USD FOB
 Exportação T&C (jan/out) +0,96% em USD FOB

	2012	2013	2014	2015	2016	2017 P	2018 P
<i>variação frente ao ano anterior (%)</i>							
FIB	1,9	3,0	0,5	-3,8	-3,5	0,6	3,0
Varejo	8,4	4,3	2,2	-4,3	-6,2	1,9	3,2
Varejo Têxtil, Vestuário & Calçados	3,5	3,4	-1,1	-8,6	-10,9	6,3	4,5
Produção Industrial	-2,3	2,1	-3,0	-8,2	-6,6	1,8	2,7
Produção Têxtil	-4,7	0,2	-6,6	-15,0	-4,5	4,2	4,7
Produção Vestuário	-8,7	-0,5	-2,9	-11,7	-5,8	3,8	4,1
Taxa de Câmbio (R\$/US\$, 1m ao ano)	2,04	2,34	2,66	3,90	3,26	3,26	3,35
Inflação (IPCA)	5,8	5,9	6,4	10,7	6,3	3,2	4,5
Taxa Selic	7,25	10,00	11,75	14,25	13,75	7,00	7,00
Importação*	3,3	4,2	8,8	-17,4	-2,3	19,8	4,7
Exportação*	-7,6	-8,4	-4,1	-4,6	-3,7	-5,1	5,5
<i>*Cadeia têxtil e vestuário (variação percentual frente ao ano anterior, em kg)</i>							
Taxa de Desemprego (PNAD)	6,9	6,2	6,5	9,0	12,0	12,0	11,2
Emprego formal (CAGED)	1.372.594	1.138.542	420.690	-1.534.989	-1.332.272	-121.598	620.000
Têxtil (CAGED)	-3.744	-273	-5.052	-33.801	-6.168	3.143	6.429
Vestuário (CAGED)	-3.832	71	-17.312	-62.928	-21.960	467	11.502



33rd | WORLD FASHION
CONVENTION
IAF | **BRAZIL 2017**

16 A 18 DE OUTUBRO 2017
GRAND HYATT - RIO DE JANEIRO - BRASIL

INFORMAÇÕES GERAIS



33rd WORLD FASHION
IAF CONVENTION
BRAZIL 2017

CONFORMIDADE E TECNOLOGIA:
FATORES-CHAVE PARA A INDÚSTRIA E VAREJO



DATA

16 A 18 DE OUTUBRO 2017



LOCAL

HOTEL GRAND HYATT - RIO DE JANEIRO



PARTICIPANTES

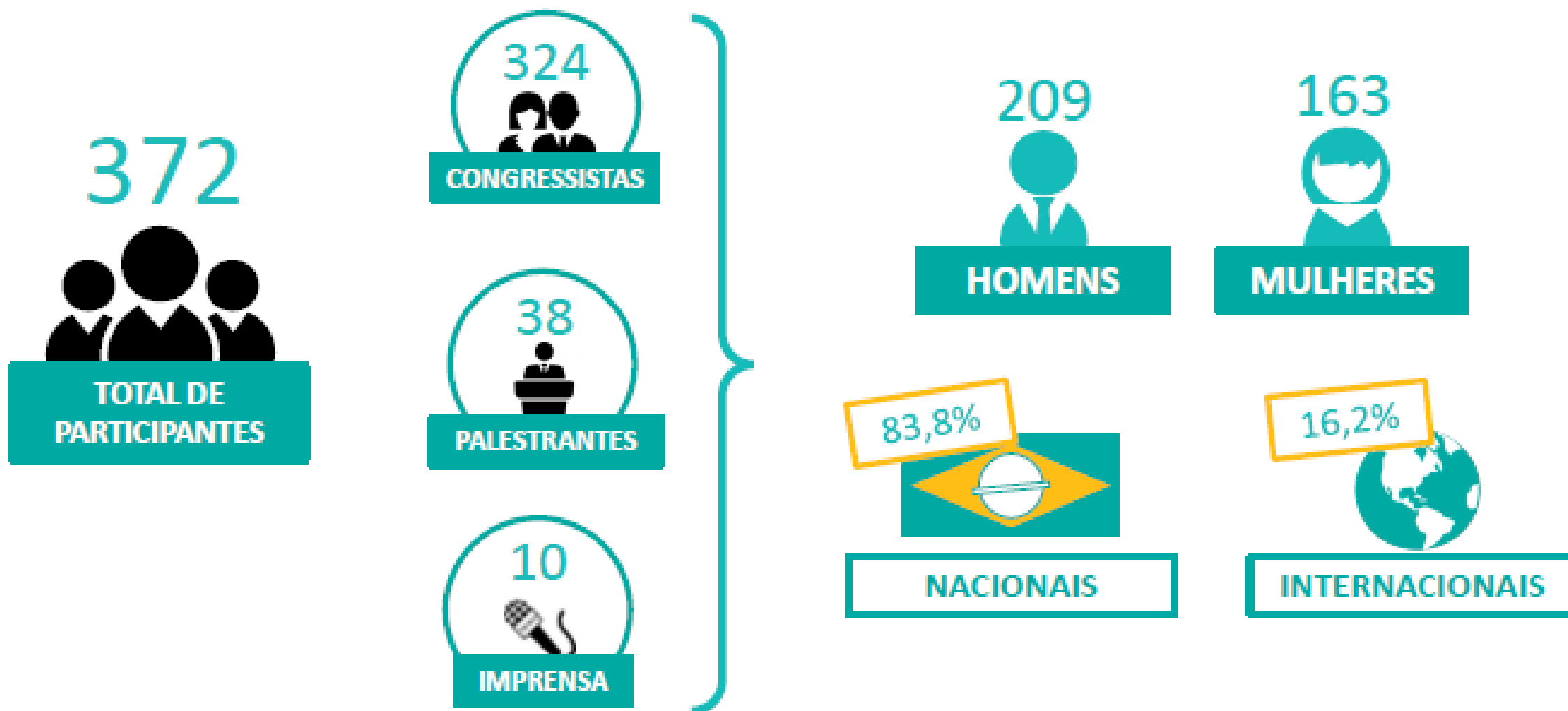
372



APOIADORES E PATROCINADORES

61

PARTICIPANTES



IMAGENS DO EVENTO



16
OUT

AVALIAÇÃO DO EVENTO



O QUE VOCÊ ACHOU DO EVENTO?

96,43%



EXCELENTE / BOM



CONGRESSO INTERNACIONAL ABIT 2018

PESSOAS : TRANSFORMANDO E SENDO TRANSFORMADAS NA ERA DIGITAL

SÃO PAULO – 18 E 19 DE OUTUBRO DE 2018



The logo for 'Abit' features the word in a bold, orange, sans-serif font. A blue ribbon-like graphic element weaves through the letters, starting from the left, passing behind the 'A', then in front of the 'b', and continuing behind the 'i' and 't'.The logo for '60 anos' features the number '60' in a stylized, blue, sans-serif font. The '6' is formed by a thick blue line that curves around to form the top and left side of the digit. Below the '60' is the word 'anos' in a smaller, blue, lowercase, sans-serif font.

Inspirada por desafios, movida por pessoas

Obrigado!

Fernando V. Pimentel
pimentel@abit.org.br

